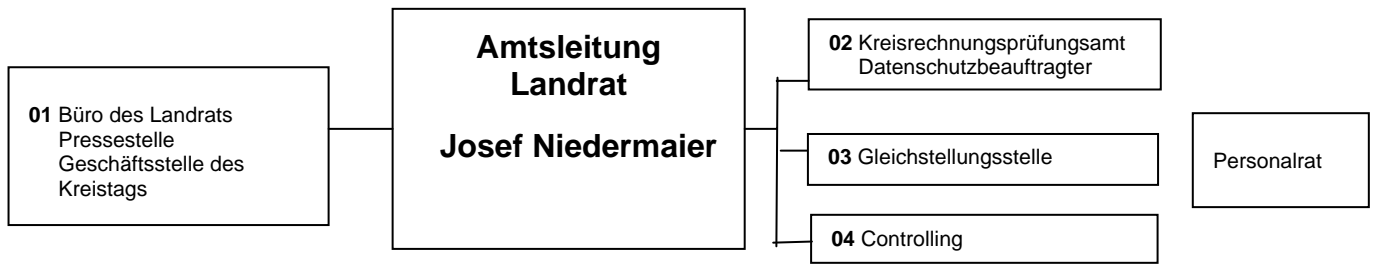


Organisation Landkreisverwaltung

Telefon: 08041/505 + jeweilige Durchwahl
e-mail: vorname.name@lra-toelz.de



Peter Endres
- 381

Abteilung 1

Zentrale
Aufgaben



Constanze Hagen
- 342

Abteilung 2

Planungs- und
Bauabteilung
Wohnungswesen
Kreisbau-
entwicklung



Christine Bonnet
- 296

Abteilung 3

Öffentl.
Sicherheit
Umweltfragen
Verkehrswesen



Sabine Preisinger
- 272

Abteilung 4

Kommunal- und
Ausländerwesen



Daniel Waidelich
- 317

Abteilung 5

Soziale
Angelegenheiten
Heimaufsicht -
FQA



Dr. Franz
Hartmann
- 403

Abteilung 6

Humanmedizin



Dr. Anton Wurm
- 439

Abteilung 7

Veterinärmedizin
Verbraucher-
schutz

SG 11
Geschäftsleitung
Personal-
verwaltung

SG 21
Planungsrecht

SG 31
Wasser und
Boden

SG 41
Kommunalwesen

SG 51
Sozialwesen

SG 61
Gesundheits-
förderung

SG 71
Tierseuchen-
bekämpfung
Tierschutz
Futtermittel

SG 12
Kreisfinanz-
verwaltung

SG 22
Kreisbauamt
(Verwaltung)
Geschäftsstelle
Gutachterausschuss

SG 32
Öffentliche
Sicherheit und
Ordnung

SG 42
Staatl.
Rechnungs-
prüfungsstelle

SG 52
Amt für Jugend
und Familie

SG 62
Umwelt- und
Seuchen-
Hygiene

SG 72
Gaststätten- u.
Lebensmittel-
recht
Vollzugsaufgaben
Veterinäramt

SG 13
Hauptverwaltung

SG23
Wohnungs-
angelegenheiten

SG 33
Verkehrs-
angelegenheiten

SG 43
Ausländerwesen
Wahlen
Personenstands-
recht

SG 53
Beistand-,
Pfleg- u. Vor-
mundschaften,
Betreuungsstelle

SG 63
Amtsärztliche
Begutachtung
Jugendgesund-
heitspflege
Berufsaufsicht

SG 14
Technikunter-
stützte
Informations-
systeme

SG24
Kreisbauamt
(Technik)

SG 35
Umwelt

SG 64
Allgem.
Verwaltung
Gewerberecht
Gesundheits-
wesen

SG 15
Wirtschafts-
förderung
ÖPNV
Schülerbeförderung
Tourismus
Regionalmanage-
ment